

### EP3BM1

### Exhibidor para panadería

- Modelo totalmente panorámico con espejos en el espaldar.
- Fabricado en lámina de acero pintado al horno.
- Decorado en fórmica con bocales en acero.
- Cuatro (4) entrepaños inclinados en vidrio con espesor de 10 mm.
- Un (1) entrepaño en fórmica con espacio para bandejas.
- Totalmente iluminado.
- Laterales en vidrio de 6 mm.
- Ruedas escualizables de 4 pulgadas.
- Puertas deslizables en vidrio de 6 mm.



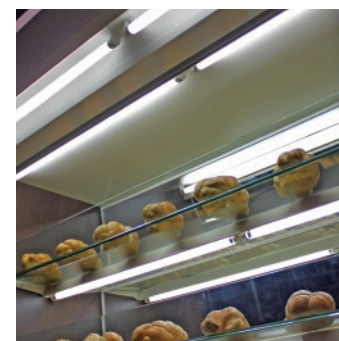
Entrepaños en vidrio de 10 mm con estructura en acero.



Acceso por medio de puertas deslizables en vidrio.



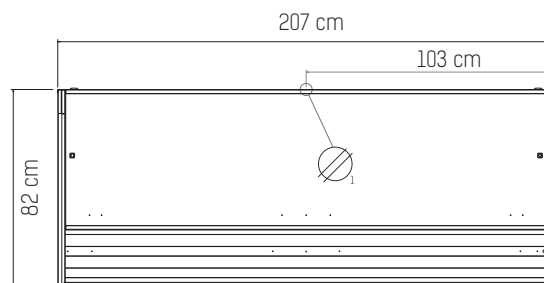
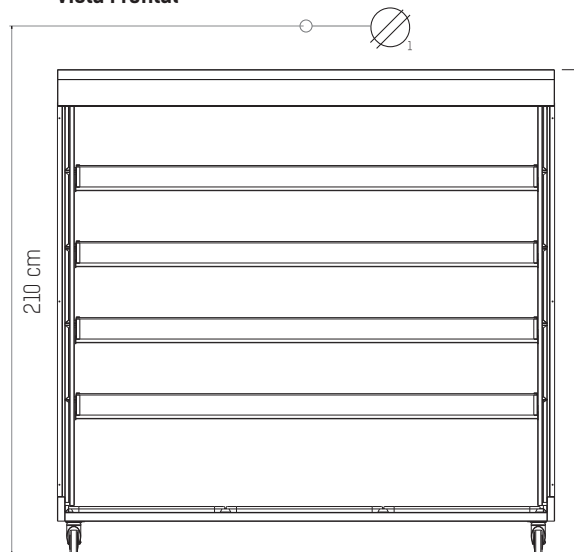
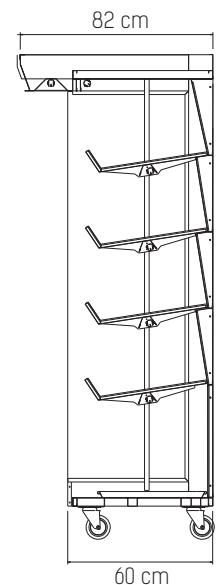
Ruedas escualizables.



Niveles con iluminación independiente.

**EP3BM1**
**Exhibidor para panadería**
**FICHA TÉCNICA**

Frente	207 cm
Fondo	60 cm
Altura	201 cm
Peso aproximado	--
Conexión eléctrica	110 V
Consumo eléctrico	0,4 KW/h
Amperaje	1,5 A

**Vista Superior**

**Vista Frontal**

**Vista Lateral**


**Kadell** se reserva el derecho de modificar el modelo, diseño y especificaciones de sus equipos sin previo aviso.

**REQUERIMIENTOS BÁSICOS:**

Superficie plana con suficiente circulación de aire.

Acometida de corriente eléctrica:

Monofásica de 110 V y 60 Hz con neutro y polo a tierra.

**SIMB**
**DENOMINACIÓN**
**ALTURA**
**CONSUMO**


TOMACORRIENTE 110 V. CON POLO A TIERRA

210 CMS

0.4 Kw

Nuestros equipos industriales para restaurantes, panaderías y pizzerías han sido desarrollados bajo las más exigentes normas de calidad cumpliendo con todos los requerimientos de su establecimiento, nuestra tecnología cuenta con el sistema CAD-CAM-CAE que controla con exactitud el corte y doblado de cada pieza garantizando un ensamble perfecto y duradero.